

110 – A INTELIGÊNCIA ARTIFICIAL: POSSIBILIDADES E DESAFIOS NO ENSINO SUPERIOR

Cássia Ávila Duarte – PUC-SP, cassia_duarte@yahoo.com.br;

1. Tecnologias Educacionais e IA na educação superior

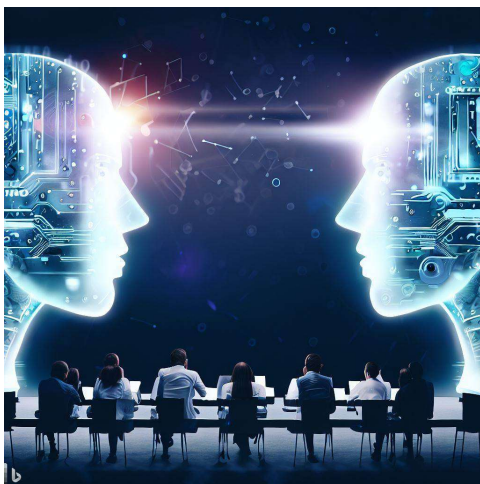
palavras-chave: ciências cognitivas, inteligência artificial, ensino superior.

Introdução

A Inteligência Artificial (IA) se desenvolveu por meio de avanços em diferentes áreas, como a matemática, a estatística, a computação, a engenharia e as ciências cognitivas. A IA avançou baseada nos mesmos princípios e teorias das ciências cognitivas, como redes neurais artificiais, modelos de processamento de linguagem natural e teorias de tomada de decisão. O crescimento exponencial da IA nas últimas décadas teve um impacto significativo na educação, oferecendo novas possibilidades e desafios para professores, alunos e instituições de ensino.

Objetivo e Fundamentação teórica

Nesse sentido esse trabalho tem como objetivo refletir sobre as possibilidades e os desafios da IA na educação, por meio de uma análise bibliográfica baseada em Pereira, Lehmann e Oliveira (2021) e Silveira e Vieira Junior (2019).



Resultados

Como resultados da pesquisa observou-se como possibilidades da IA para a educação: a personalização do ensino, viabilizando a adaptação do conteúdo e do tempo de aprendizagem a necessidade individual de cada estudante; o ensino à distância, democratizando o acesso à educação; automação de tarefas rotineiras e burocráticas, liberando tempo do professor para se concentrar em atividades mais complexas e importantes como a interação com os estudantes e planejamento das aulas; análise de dados educacionais, fornecendo informações aos professores sobre padrões de desempenho dos estudantes, para que estes possam ajustar suas aulas de acordo com as necessidades da turma; novas formas de interação entre estudantes e professor, como sistemas de chatbots que podem ser utilizados para responder perguntas dos estudantes em tempo real e viabilizar sistemas de tutoria virtual, fornecendo suporte e feedback aos estudantes durante todos o processo de aprendizagem. Alguns dos desafios identificados na utilização da IA foram: a necessidade de garantir a privacidade e segurança dos dados, a importância de manter a autonomia dos professores e dos estudantes no processo de ensino-aprendizagem e o uso ético e responsável da Inteligência Artificial.